

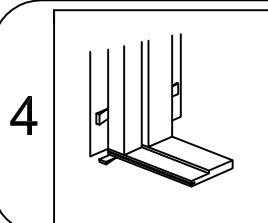
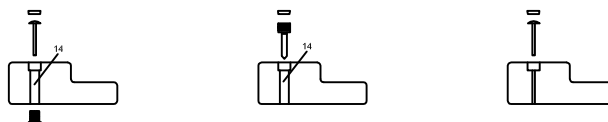
MONTAGEANVISNING

1 Lyft ur dörren ur karmen. Var noga med att dörrbladet inte skrapar mot underlaget så att lacken skadas.

2 Kontrollera med vattenpass att underlaget i dörröppningen är i våg. OBS! Tröskeln får ej ställas direkt på ett betonggol. Använd någon form av fuktspärr.

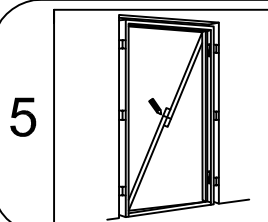
3 Skall dörren monteras med karmskruv eller karmhylsa (rekommenderas), borras montagehålen i karmen upp med ett 14 mm borr. Se figur nedan.

3



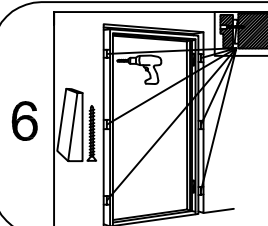
4

Lyft in dörrkarmen i öppningen och fixera den med kilar. Sätt fyra kilar under tröskeln, två från vardera sida och nära hörnen. Justera in tröskeln i våg med kilarna.



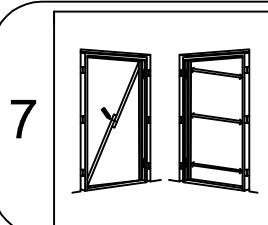
5

Montera kilarna parvis på karmsidorna, över och under hålen för karmskruvarna. Kontrollera med långa vattenpasset att karmsidorna är i lod. Kontrollera även med långa vattenpasset att karmen inte lutar inåt eller utåt. Kontrollera att hörnen är vinkelräta med vinkelhake och/eller kryssmätning.



6

När karmen fixerats med kilar skruvas den fast med karmskruvarna. De dras in 15-20 mm så att justermån finns och plats för plasttäckbrickorna. Karmskruvarna dras försiktigt vid ingången till hålet i karmen så att lacken ej skadas. Kontrollera att karmen ej rubbats i lod och våg.



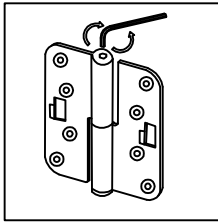
7

Skruva fast karmens gångjärnssida. Kontrollera karmbredd och diagonalmått med en ribba

8 Häng försiktigt i dörrbladet och stäng dörren. Det skall ligga jämnt mot anslaget/tätninglisten och springan runt dörrbladet skall vara lika stor runt om. Du kan göra en justering med kilar eller karmskruvarna om det behövs.

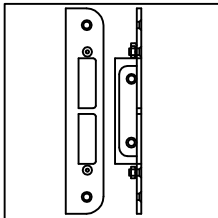
9 Fäst karmen i väggen på låssidan. Kapa kilarna.

10



Ytterliggare justering av dörrbladet i höjdlid kan göras med gångjärnen. Lossa hatten på gångjärnet och justera höjden med justerskruven. Samtliga gångjärn justeras till samma nivå.

11

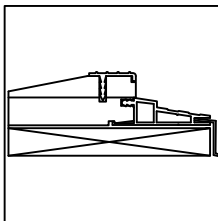


I slutblecket finns två skruvar som skall justeras ut stumt mot väggregeln. Korrekt justerade motverkar det att karmen går att bryta ut och man får en god låsfunktion.

12

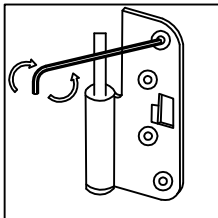
Dörrbladets anläggning mot karmen kan behöva justeras, dels för täthet, dels för stängningstrycket. Justering sker genom att läppen i slutblecket böjs med en skruvmejsel. Vissa modeller har justerskruva

13



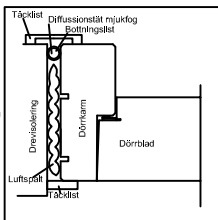
På yttersidan av tröskeln finns ett spår avsett för montage av ett underkantsbleck. Blecket skall fästas med silikon.

14



Då dörrbladet behöver justeras i sidled kan detta göras med justerskruvarna i gångjärnen. Lösgör fastsättningskruvarna något före justeringen och glöm inte dra fast dem efteråt.

15



Dräva från in- och utsidan med mineralull. ANVÄND EJ FOGSKUM då det kan böja ut karmsidorna vid expansion. Spika foder på in- och utsidan. Montera nödvändiga beslag såsom dörrhandtag och låstillbehör.

Verktyg lämpliga vid montering:

Ett längre och ett kortare vattenpass, tumstock, hammare, kilar, insexnycklar, karmskruv, bormaskin skruvmejsel samt ribbor för mätning av karmbredd och diagonalmått.

SKÖTSEL - OCH MONTAGEANVISNINGAR SVERIGEDÖRREN

LEVERANS : När dörren levereras skall du kontrollera att inga transportskador förekommer och att leveransen avser det som beställts. Ev. Anmärkningar noteras på fraktsedeln.

EV.FEL: Synliga fel skall påtalas före monteringen och inom 5 dagar från Mottagandet.

LAGRING : Om dörren skall lagras innan montage skall detta göras torrt och stående vertikalt eller horisontellt på ett jämnt underlag.

TRANSPORT : Dörren skall Ej fraktas liggande då nötning mot underlaget kan orsaka målningsskador.

SKÖTSEL : Målade dörrar rengörs med ett mildt rengöringsmedel, exempelvis ett diskmedel som påförs och torkas med en mjuk trasa.

Dörren bör skyddas av ett entre'tak, överbyggnad eller utskjutande takfot.

TRÖSKEL: Tröskeln är oljad med träolja vid leverans och kan vid slitage slipas lätt med ett tunt sandpapper för att sedan inoljas med en träolja på nytt.

SKADA : I det fall en mindre skada uppstår på dörrens yttskikt kan detta gå att åtgärda genom att bättra med originalfärg som tillhandahålls i butikerna under koden NCS S 0502-Y.