



FIX UNIVERSAL LIGHT DR

PRODUKTDATABLAD

Version: 2023-08-09

BESKRIVNING AV PRODUKT

FIX UNIVERSAL LIGHT DR är en lättfiller fästmassa lämplig till stora keramiska plattor på vägg och golv inne som ute.

ANVÄNDINGSOMRÅDE

Kan användas i våta och torra utrymmen, på gipsskivor, betong, murade ytor, golvspackel och ytor belagda med Bostik Tätskikt Universal. Kan läggas i kombination med golvvärme.

ARBETSBESKRIVNING

Förbehandling: Underlaget skall vara fast, torrt och hålla minst +5°C. I torra lokaler bör underlaget primas med GRIP A560 Classic, spädd 1:3. Blandning: Till 15 kg pulver tillsätts 6,9-7,5 l vatten. Blanda massan i 2-3 minuter till en klumpfri massa. Låt stå i 2-3 minuter och blanda på nytt ca 1 minut. Massans temperatur bör ligga mellan 10-20°C. Användningstid ca. 3 tim. vid 18°C.

Applicering: Dra ut massa med släta sidan av fixkammen för ca 10 minuters platsättning och jämna till med den tandade sidan. På golv som utsätts för hög belastning eller vid läggning utomhus läggs massa på både underlag och platta. Pressa och vrid fast plattorna. Avlägsna fästmassa som trängt upp till mer än halva fogdjupet. Golv kan fogas efter ca 24 tim. och vägg efter ca 12 tim.

Åtgång: 1,2-3,4 kg/m² beroende på underlag och plattans format.

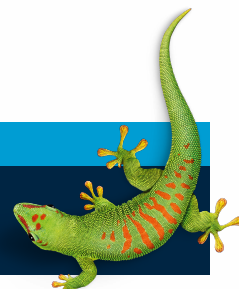
MILJÖ & HÄLSA

Produkten innehåller cement och är irriterande. För ytterligare information, se säkerhetsdatablad.

KONTAKTA OSS

TLF 042-19 50 00

info.se@bostik.com



TEKNISK DATA

Egenskaper före användning	
Materialtyp	Cementbaserad med tillsatsmedel
Färg	Grå
Densitet	1,5 kg/liter
Torktid	Ca 24 timmar
Materialåtgång	1,2 – 3,4 kg / kvm, se monteringsanvisning
Arbetstemperatur	Kan appliceras från +10 till +25°C
Applicering	Fixkam, murslev
Rengöring	Rengör händer och verktyg omgående med ljummet vatten
Lagringstid	12 månader i oöppnad förpackning vid +20oC.
Brandfarlighet	Sprider eller underhåller inte eld.

KONTAKTA OSS

TLF 042-19 50 00

info.se@bostik.com

