

- makes entrance



Monteringsanvisning



Monteringsanvisning



Assembly instruction



Kokoamisohjeet



Montageanleitungen



Monteringsvejledning

Easy Collection

Flat



Bold / Bold Small



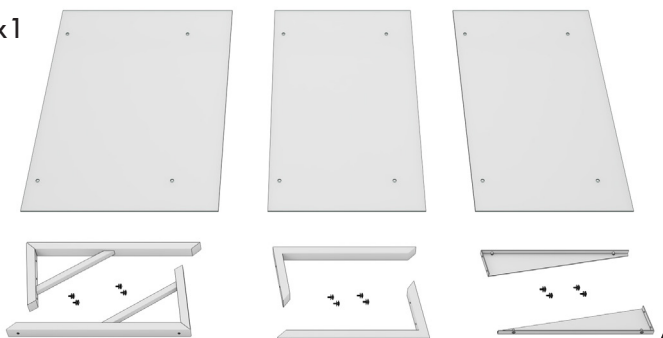
Delta / Delta Small



- On our website there are animated assembly films on all our roofs for even clearer instructions
 - På vår hemsida finns animerade monteringsfilmer på samtliga våra tak för ännu tydligare instruktioner
 - Auf unserer Website finden Sie animierte Montagefilme auf allen unseren Dächern für noch klarere Anweisungen
 - På nettstedet vårt er det animerte monteringsfilmer på alle takene våre for enda tydeligere instruksjoner
 - Sivustollamme on animaatioelokuvia kaikilla katoillamme saat entistä selkeämmät ohjeet
 - På vores hjemmeside er der animerede monteringsfilm på alle vores tage for endnu klarere instruktioner
- www.designtak.se



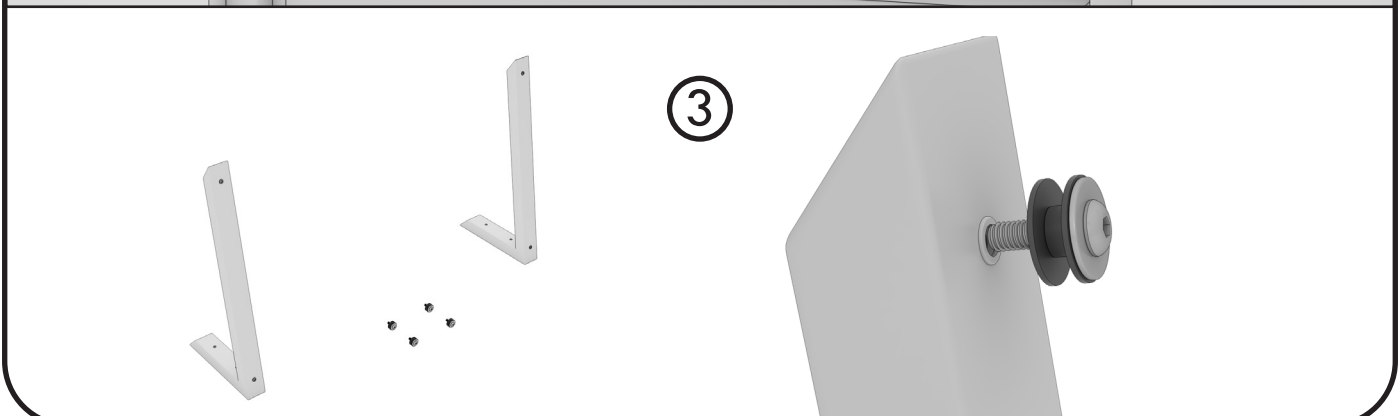
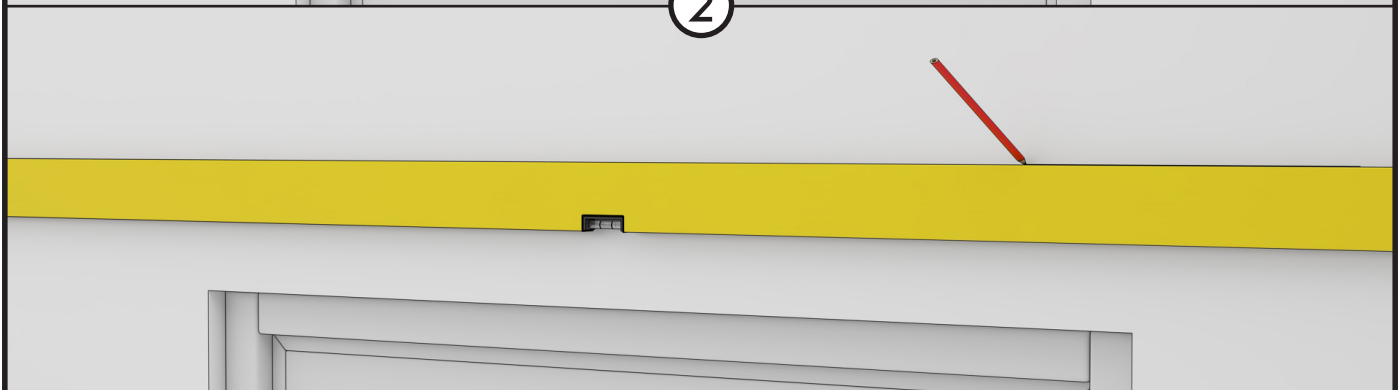
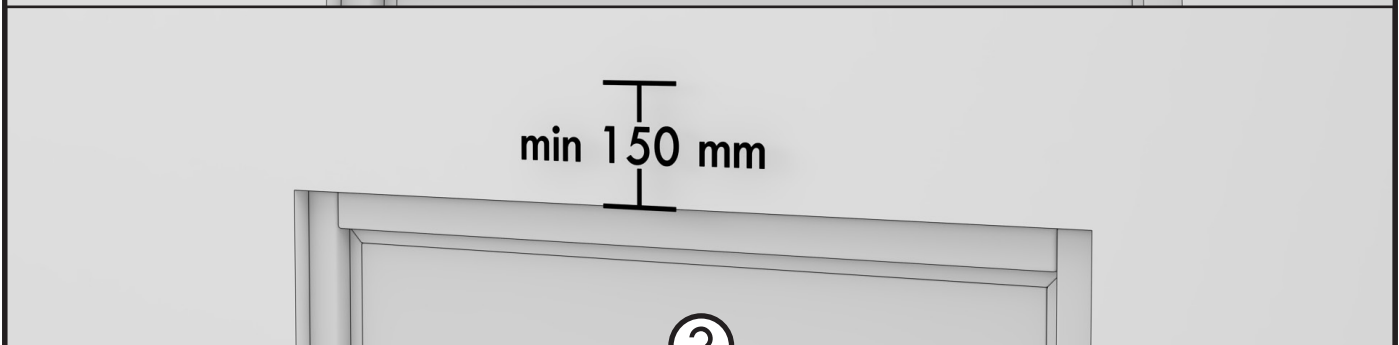
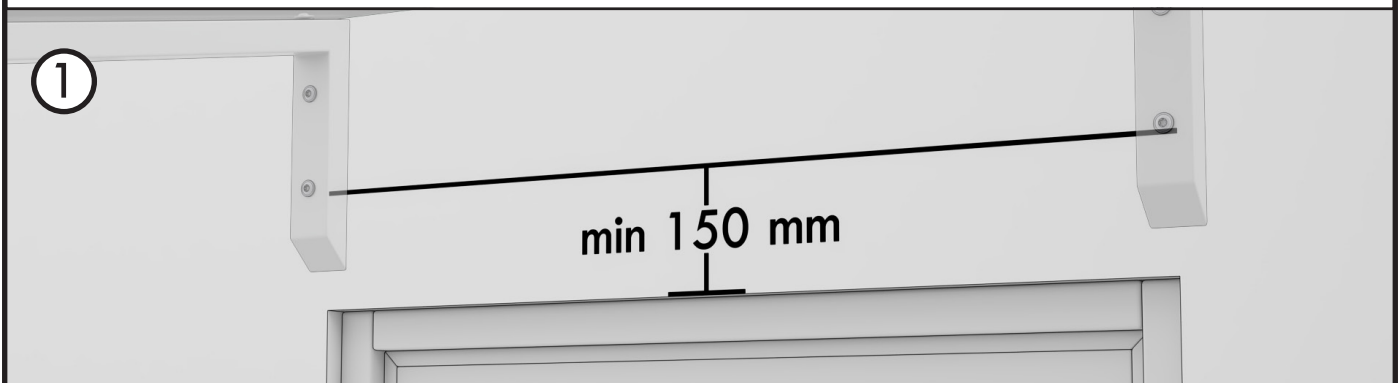
x1



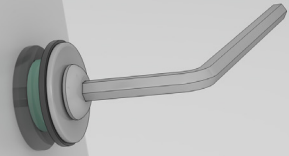
Montering/Mounting/Montage/Asennus

SWE - Använd erforderliga infästningsdetaljer beroende på typ av husvägg. Alla infästningspunkter i entretaket ska användas. **ENG** - Use the required mounting details depending on the type of house wall. All attachment points in the entrance ceiling must be used.

GER - Verwenden Sie je nach Art der Hauswand die erforderlichen Befestigungsdetails. Alle Befestigungspunkte in der Eingangsdecke müssen verwendet werden. **NOR** - Bruk de nødvendige festeopplysningene avhengig av husveggen. Alle festepunkter i inngangstaket skal brukes. **FIN** - Käytä tarvittavia kiinnitystietoja talon seinän tyypistä riippuen. Kaikkia sisäänkäynnin katon kiinnityspisteitä on käytettävä. **DEN** - Brug de nødvendige fastgørelsesdetaljer afhængigt af typen af husvæg. Alle fastgørelsespunkter i indgangsloftet skal bruges.



3



4



5



DESIGN TAK[®]
- makes entrance

Tel: 0383 - 566001

www.designtak.se